

TE KOOP

Gebruikersobject

CIRCA 223 M² BEDRIJFSRUIMTE
CIRCA 80 M² KANTOORRUIMTE



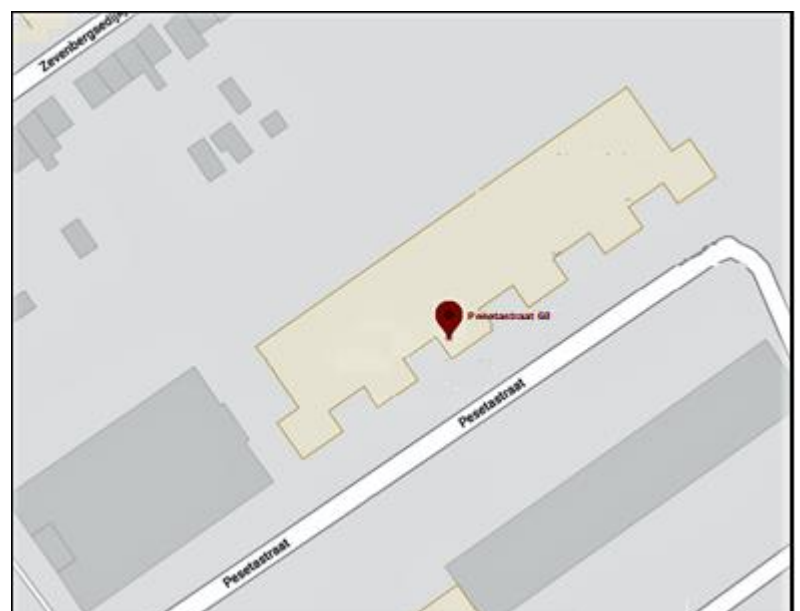
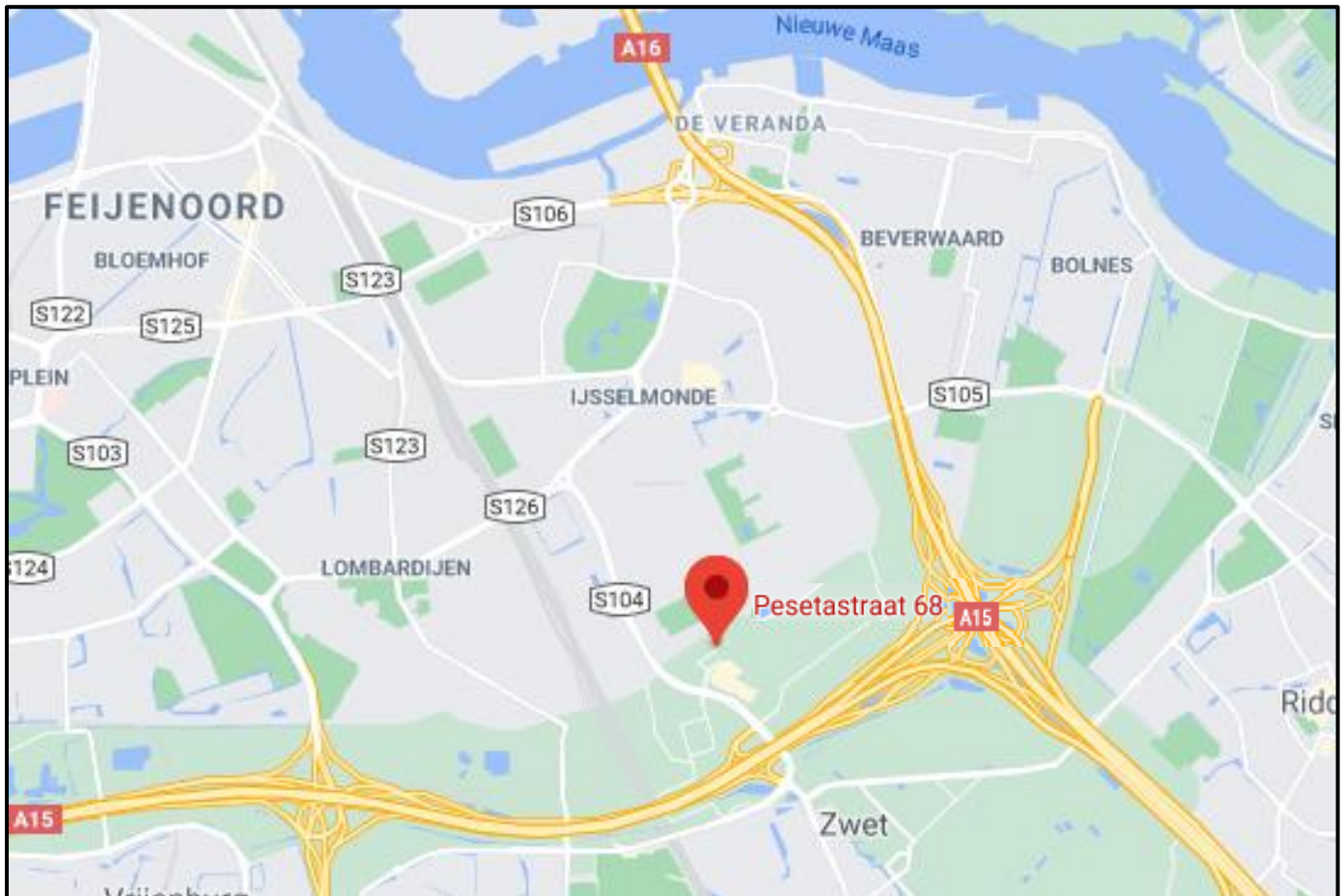
PESETASTRAAT 68
2991 XT BARENDRECHT

Kenmerken

Bedrijfsruimte	: Circa 223 m ² + circa 86 m ² mezzanine
Kantoorruimte	: Circa 80 m ²
Bouwjaar	: 2002
Bouwworm	: Bestaande bouw
Parkeerfaciliteiten	: 2 parkeerplaatsen op eigen terrein
Beschikbaar	: Het pand is per 1 januari 2021 vrij van huur en gebruik
Vraagprijs	: € 425.000,-
Conditie	: Kosten koper

Locatie

Adresgegevens : Pesetastraat 68, 2991 XT Barendrecht
Ligging : Op bedrijventerrein
Afstand tot snelwegafrit : Op minder dan 750 m
Afstand tot bushalte : Op minder dan 350 m



Omschrijving

TE KOOP

Circa 303 m² bedrijfsruimte, bestaande uit circa 223 m² bedrijfshal op begane grond en circa 80 m² kantoorruimte evenredig verdeeld over begane grond en 1^e verdieping.

Deze metrage ontstaat ná bouwkundige en kadastrale splitsing met het naastgelegen pand aan Pesetastraat 66.

De bedrijfsruimte beschikt over circa 86 m² mezzanine/entresol.

Circa 110 m² buitenterrein aan voor en achterzijde

Functioneel en representatief bedrijfscomplex gelegen op het bedrijfsterrein "Cornelisland" te Barendrecht. Het complex is gebouwd in 2002 en is uitstekend bereikbaar vanaf de A15/A16.

Bedrijfshal

- Overheaddeur aan voorzijde (4 m1 breed x 4,2 m1 hoog)
- De vrije hoogte bedraagt ca. 5,7 m1
- Betonvloer, voorzien van afwerking
- Vloerbelasting 1.500 kg/m²
- Lichtstraten in het dak
- Daglichttoetreding via de buitengevel achterzijde
- Verwarming d.m.v. heaters
- Verlichting

Kantoorruimte

- Systeem plafonds met inbouwverlichting
- Afgewerkte wanden
- Afgewerkte vloer
- Wandgoten
- Isolerende beglazing
- Verwarming d.m.v. CV-radiatoren
- Mechanische ventilatie
- Toiletgroep

Buitenterrein

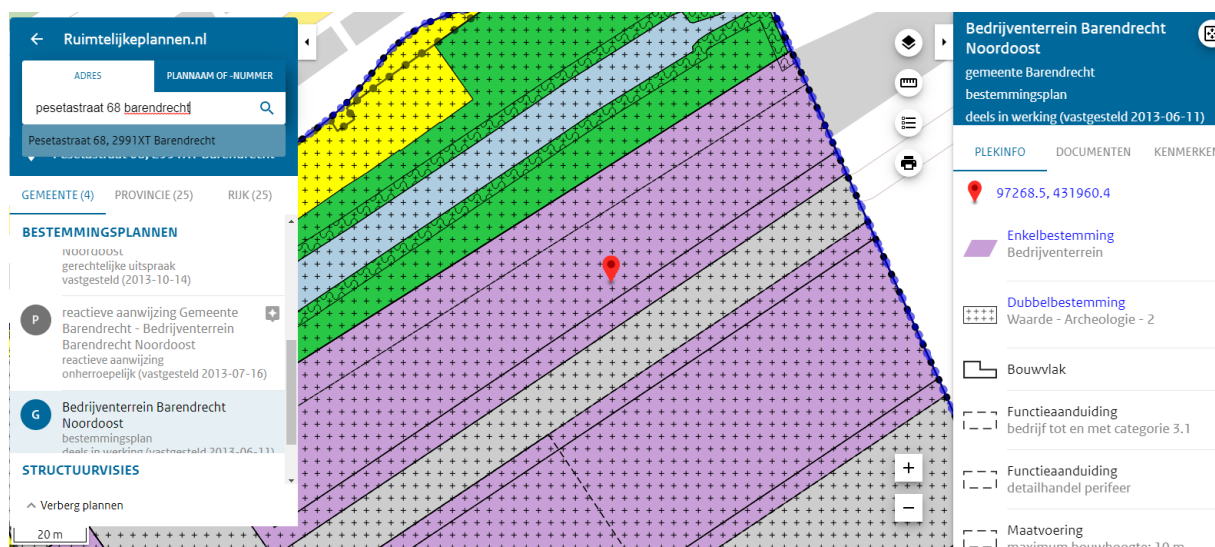
- Verharding d.m.v. betonklinkers
- Riolering
- Parkeergelegenheid
- Groenvoorziening

Gebruik

Kantoor-, magazijn- en productieruimte alsmede parkeren.

Bestemming

Het bedrijfsgebouw is volgens opgave van de gemeente Barendrecht opgenomen in het bestemmingsplan Bedrijventerrein Barendrecht Noordoost. 'Enkelbestemming Bedrijventerrein' en 'Dubbelbestemming Waarde – Archeologie - 2'. Dit werd vastgesteld bij Raadsbesluit d.d. 11 juni 2013.



object: **Pesetastraat 64 (deels), 66-68
unit 3 (deels), 4-5**

plaats: **Barendrecht**

betreft: verhuurbare vloeroppervlakte
VVO conform NEN 2580

schaal: 1:250



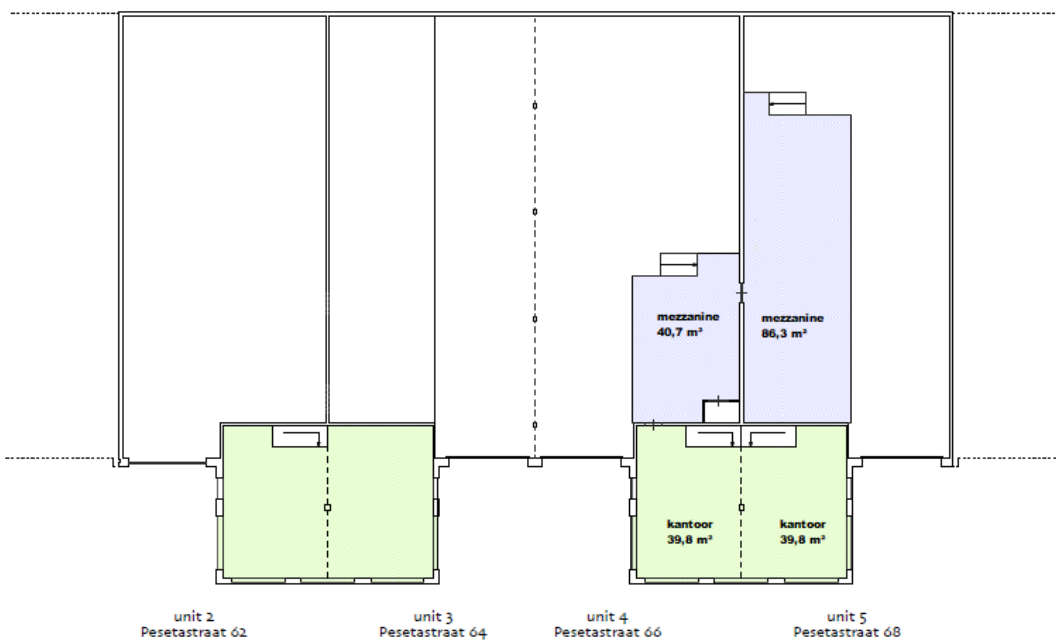
begane grond

object: **Pesetastraat 64 (deels), 66-68
unit 3 (deels), 4-5**

plaats: **Barendrecht**

betreft: verhuurbare vloeroppervlakte
VVO conform NEN 2580

schaal: 1:250



verdieping

ALGEMEEN

De informatie over voormeld onroerend goed is met zorg samengesteld, maar voor de juistheid ervan kan door HVA Heuvelman Vastgoed Advies geen aansprakelijkheid worden aanvaard, noch kan aan de vermelde gegevens enig recht worden ontleend.

Nadrukkelijk is vermeld dat deze informatieverstrekking niet als een aanbieding of offerte mag worden beschouwd.

INLICHTINGEN



Postbus
Telefoon
Internet
E-mail

8080, 3009 AB Rotterdam
010 – 78 54 297 / 06 – 1090 5491
www.hvavastgoed.nl
info@hvavastgoed.nl